

**Comisión Interna de Género del ICAYCC**  
**Igualdad de género hoy para un mañana sostenible**

# **Género y cambio climático**

**Dra. Úrsula Oswald Spring**  
**CRIM-UNAM**

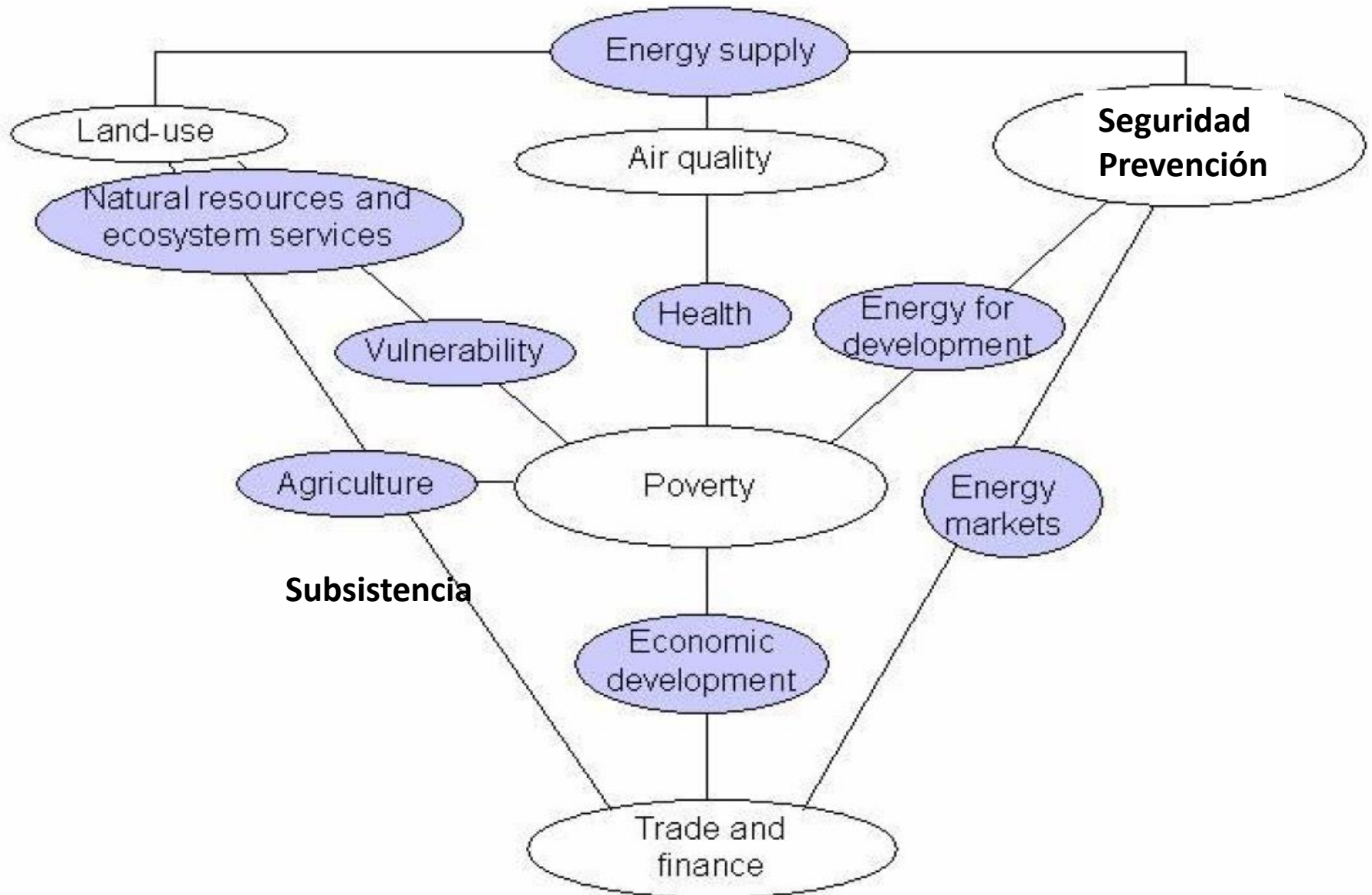
**08 de marzo de 2022**



# **Cambio climático y perspectiva de género**

- Los factores de **género, edad, clase social, educación, cultura, tradiciones y condiciones de vida** en los **riesgos ambientales y la vulnerabilidad socioambiental**. El CC afecta las capacidades de las mujeres, comunidades, negocios, gobiernos y movimientos sociales para responder a los **estresores múltiples e interactuantes**
- EL CC **deteriora gradualmente la vulnerabilidad de las personas ante desastres y erosiona su resiliencia y su modo de vida**. Las **respuestas preventivas** al cambio climático reducen los riesgos y la vulnerabilidad que afecta a mujeres en una **diversidad de necesidades y valores que constituyen su bienestar humana**.
- La **igualdad, el reconocimiento de género** (Nancy Fraser) y el **empoderamiento** de mujeres y niñas ayudará a superar la pobreza ancestral, donde **dos tercios de las pobres** son mujeres que están más severamente afectadas por el **cambio climático** y por sus **condiciones socioambientales de vulnerabilidad**.

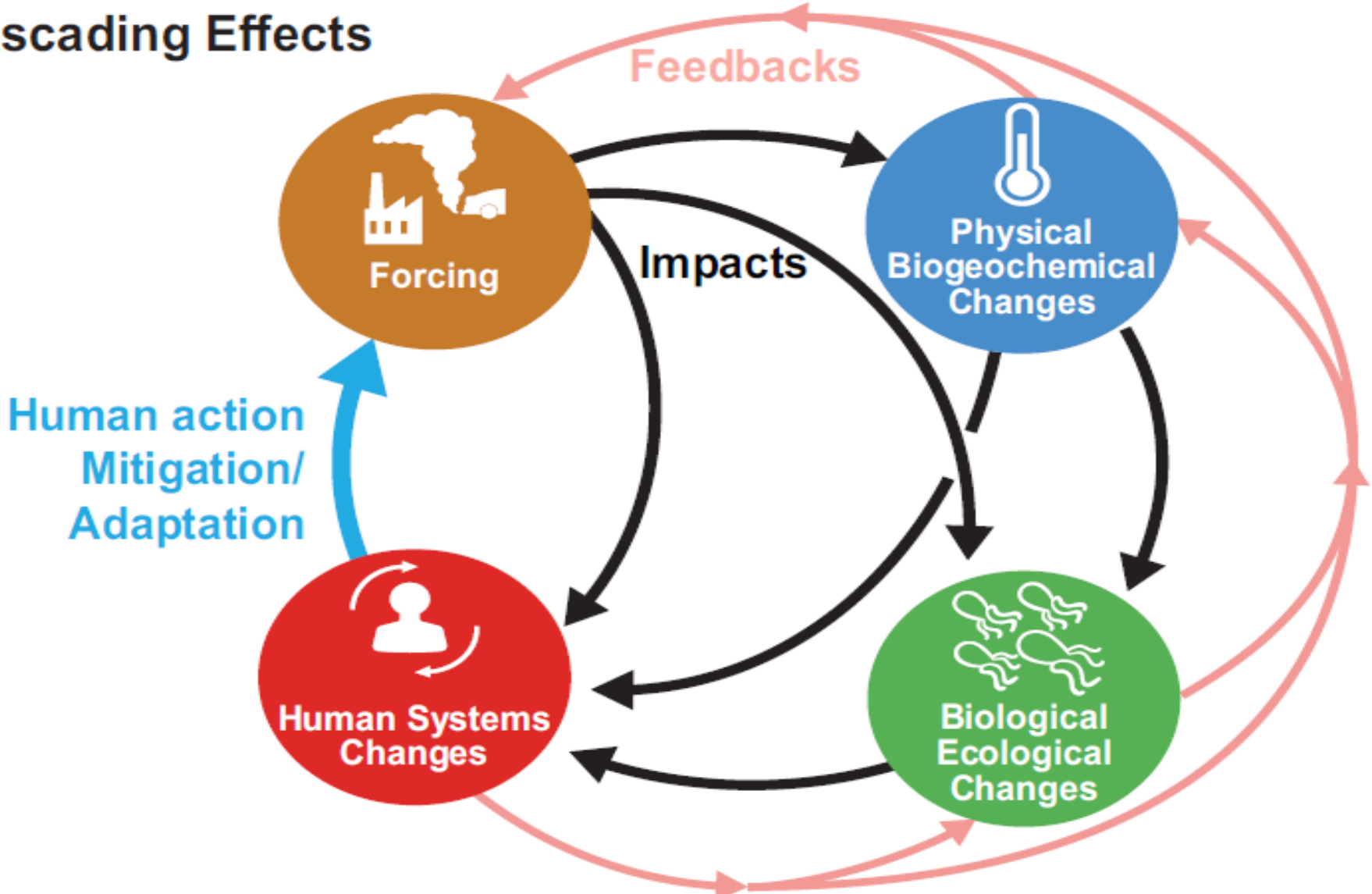
# Temas interrelacionados (WRR, 2021: 18) 8



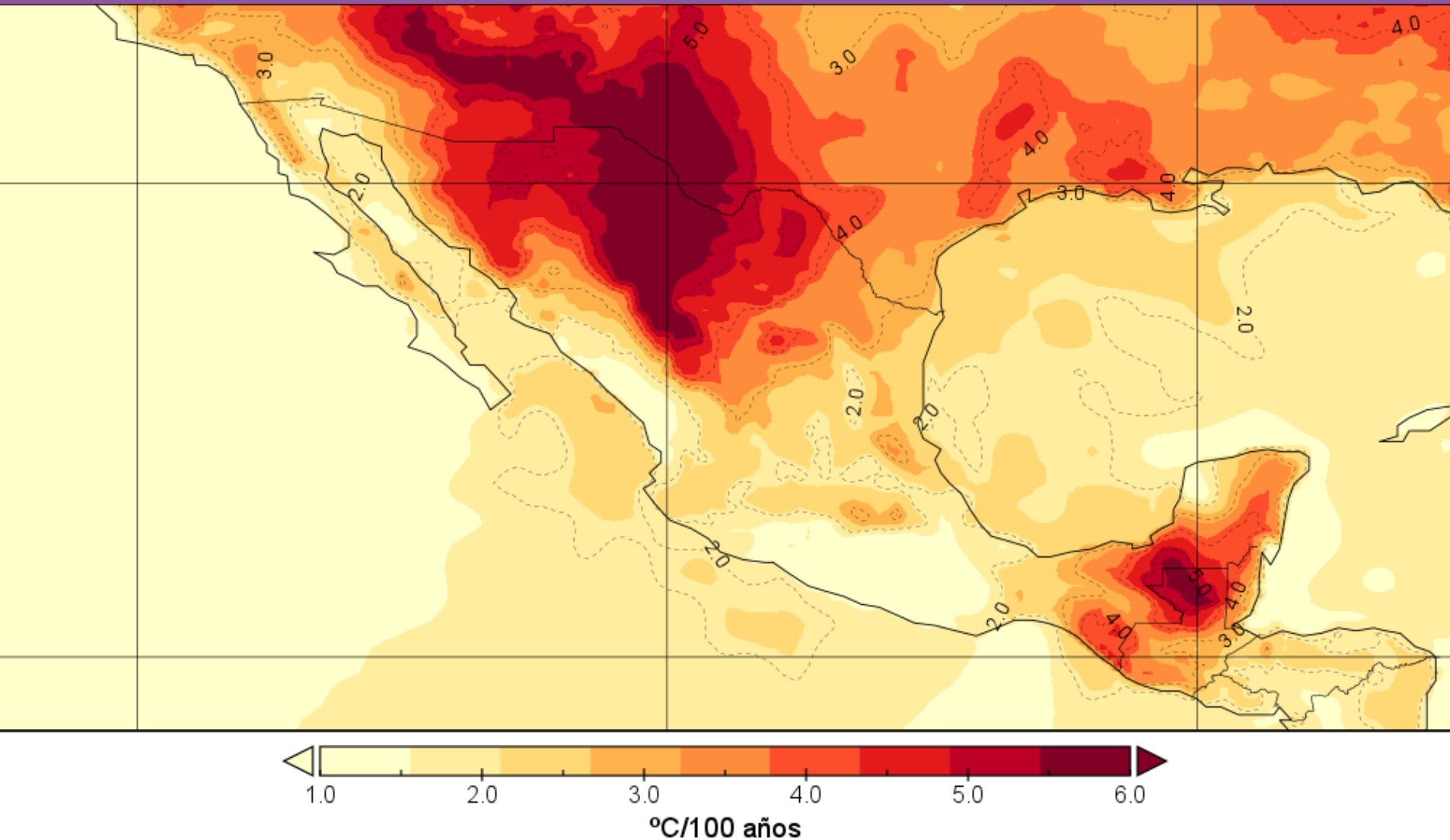
- Un desastre es el **resultado no lineal de complejos procesos multicausales**, **construidos socialmente** a través del tiempo y en **contextos culturales** en un **territorio específico**, donde un evento peligroso natural, socio-natural o inducido por la sociedad, impacta **condiciones vulnerables preexistentes** y provoca **muertes y daños a la población vulnerable**, a su **entorno construido y/o ambiental**, a su economía y a su **organización social y cultural**.
- Es importante atender los **desastres con procesos de transversalización de género** con un **ejercicio preventivo**, la consolidación de **resiliencia, planeación respetuosa y garante** de los derechos de todas las personas, **sin discriminación y al contrario, inclusivos**.
- **Equidad de género, desarrollo sustentable y derechos humanos** de mujeres, hombres, ancian@s y niñ@s en políticas públicas.
- **Plan de contingencias** y elaboración de un **Atlas de Riesgos local**
- Entender al **desastre como proceso con riesgos, amenazas, fenómenos peligrosos y perturbadores locales, vulnerabilidades, capacidades y necesidades**. Desarrollar una **teoría holística del riesgo** y reducción de desastres con **perspectiva de género**.

# Efectos en cascada (United in Science 2020: 11)

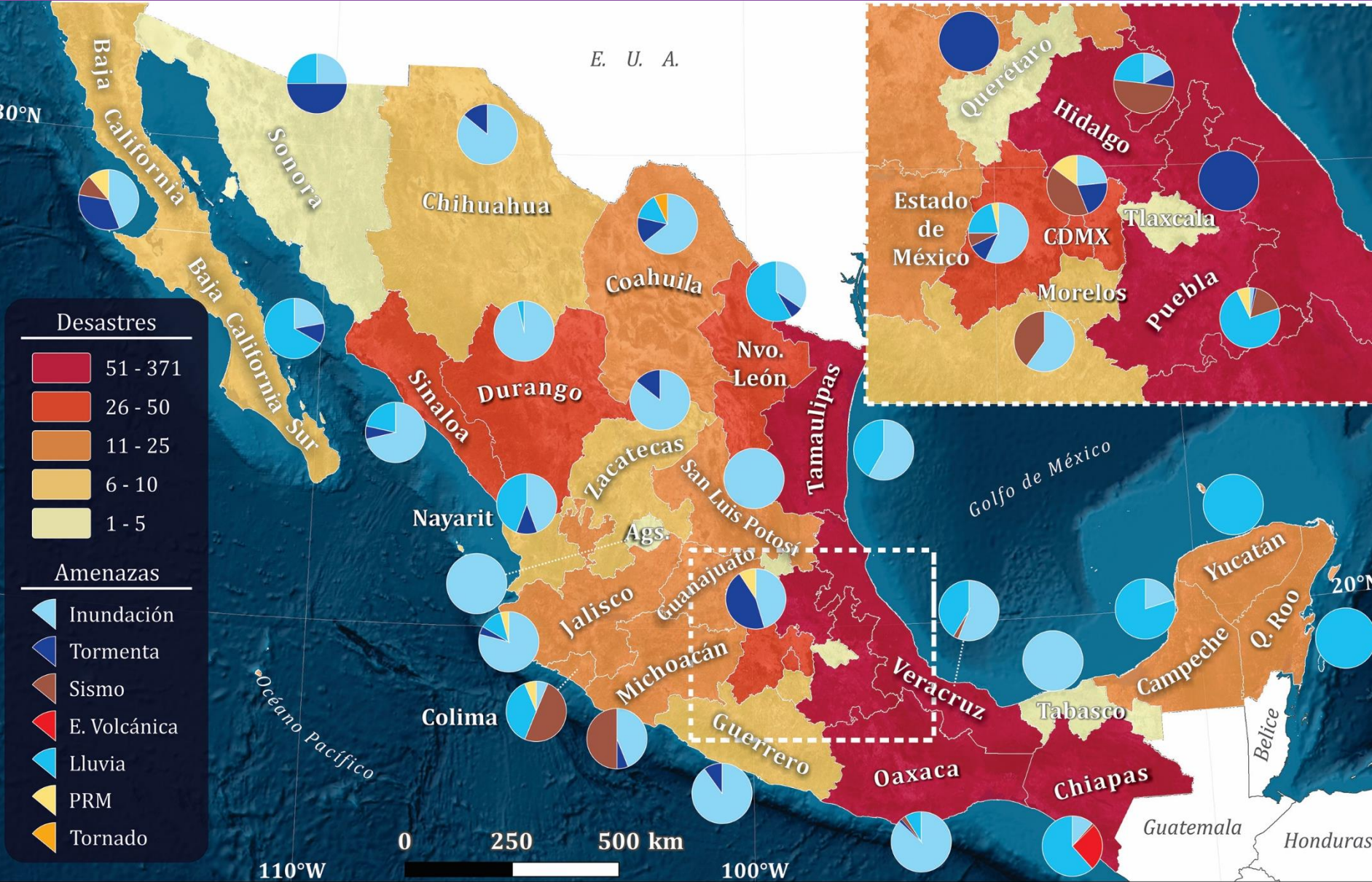
## Cascading Effects



# Aumento de temperatura media anual (1979-2020) (PINCC 2022)



# Riesgos potenciales por desastres en México y por estados



<h1 style="margin: 0;">Daños en México 2010-2021</h1> <span style="font-size: 0.8em; font-weight: normal;">(En 2021: sólo 393 municipios de 2,446 en el país cuentan con un <b>Atlas de Riesgo Municipal</b> (16%). EM-DAT, Red, Desinventar, CENAPRED</span>						
Año	Huracán	Inundación	Terremoto	Afectados	Muerto	Costos
2021	Grace Ver 62 mpios	X	126 casas deslizam. X	110,000	32	11 MMP; 22 desastres
2020	83.4% ---435 eventos	--→ X	X	858,735	398	1,1678MMD; 31.9MMP Fonden: 13.7643MMP Ramo23: 27,321.1MMP
2019	X (73.4%)			612,943	616	10.541 MMP
2018	X (80%)	X		Honda cálida	501	14.993 MMP
2017			2x	1,700000	877	8.364129 MMD
2016	X			21,500	495	45.427 MMD
2015	X (96%)	X	X	2.5 millones	468	17.782 MMP
2014	X				485	2.5 MMD 32.933 MMP
2013	X			172,000	646	5.337262 MMD 61.520 MMP
2012					627	17.308 MMP
2011	X			280,000; sequía 2,500'000	427	6.0 MMD (sequía) 41.411 MMP total
2010	X	X		1,020'000	535	5.1278MMD 92.375MMP
2010-2021			Prevención 323 mio P 2011-2021	Reconstrucción 7,874 MMP: 23x 2011-2021	10,626 totales	576.311MMD 2010-2021
1970-2019	600	59 MMP	Total 202 desastres	Sequías 650 MMP	6,655 en todos los eventos	5x más eventos y costos en 50 años
2022	Presupuesto	Diputados	Prevención:	207 mio P: 4.1%	Atención:	95.9%: reactivo no



# Mujeres y personas discriminadas en México (ENADIS 2017)

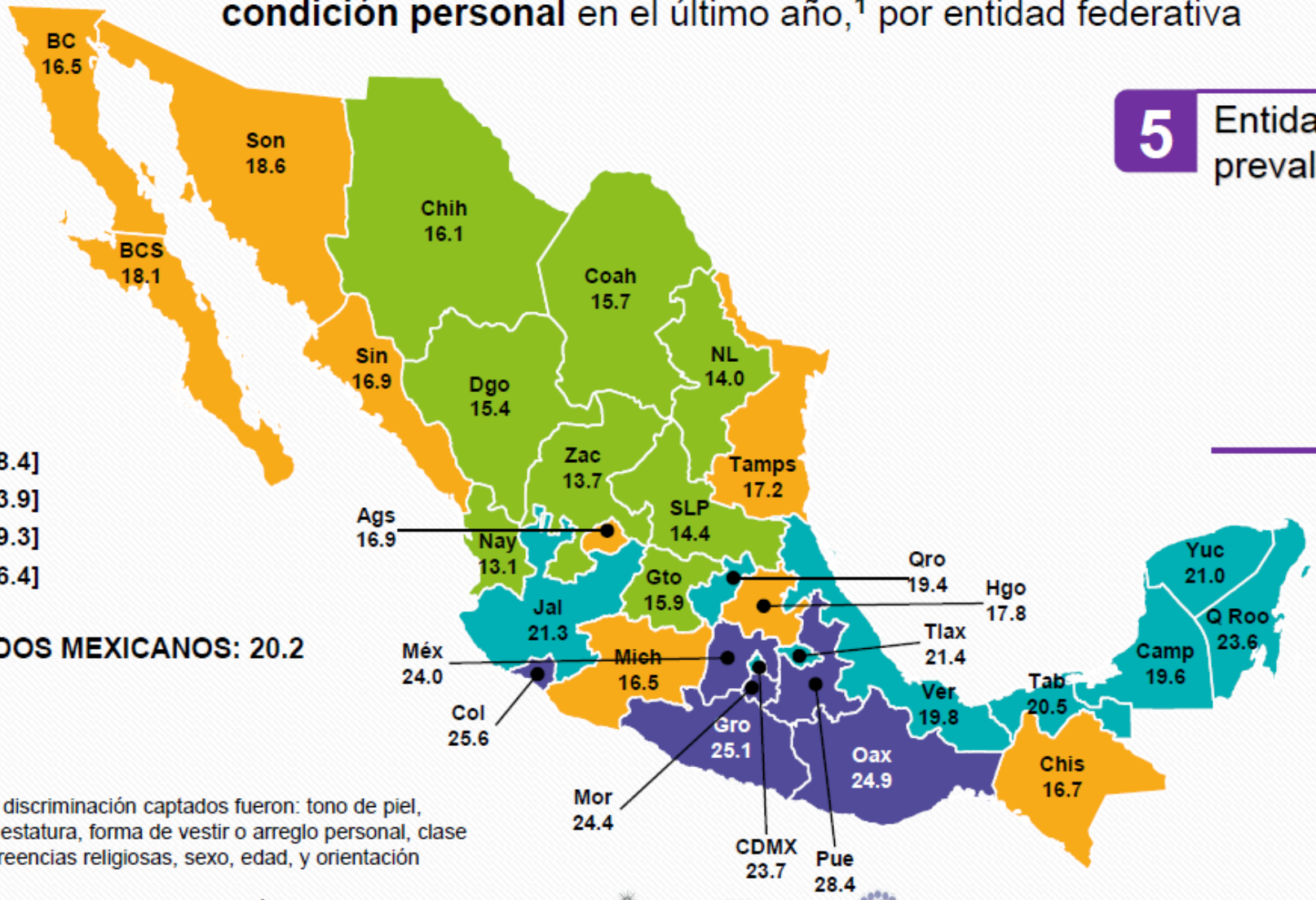
condición personal en el último año,<sup>1</sup> por entidad federativa

5 Entidades prevalentes

- [De 24.0 a 28.4]
- [De 19.4 a 23.9]
- [De 16.5 a 19.3]
- [De 13.1 a 16.4]

ESTADOS UNIDOS MEXICANOS: 20.2

Los motivos o rasgos de discriminación captados fueron: tono de piel, manera de hablar, peso o estatura, forma de vestir o arreglo personal, clase social, lugar donde vive, creencias religiosas, sexo, edad, y orientación sexual.



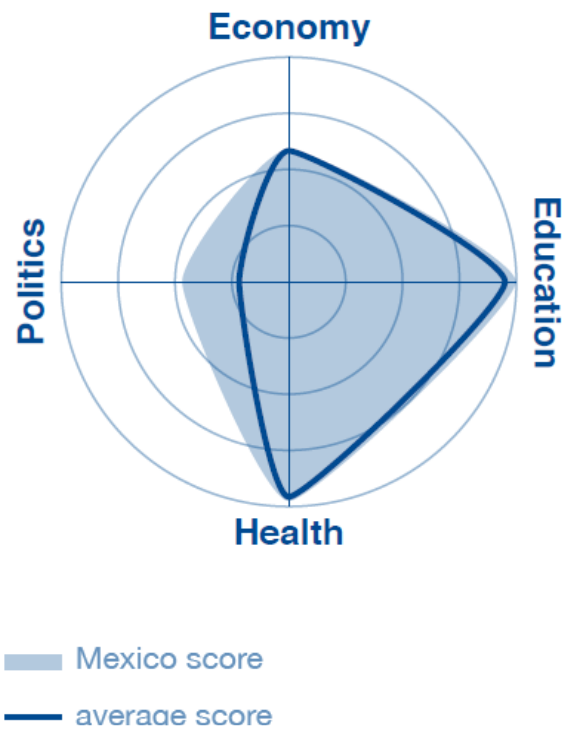
# México

score

0.757

0.00 = imparity  
1.00 = parity

(WEF 2021: 277)



## Global Gender Gap Index

Economic participation and opportunity

Educational attainment

Health and survival

Political empowerment

2006 score

2021 score

75 0.646 34 0.757

98 0.480 122 0.590

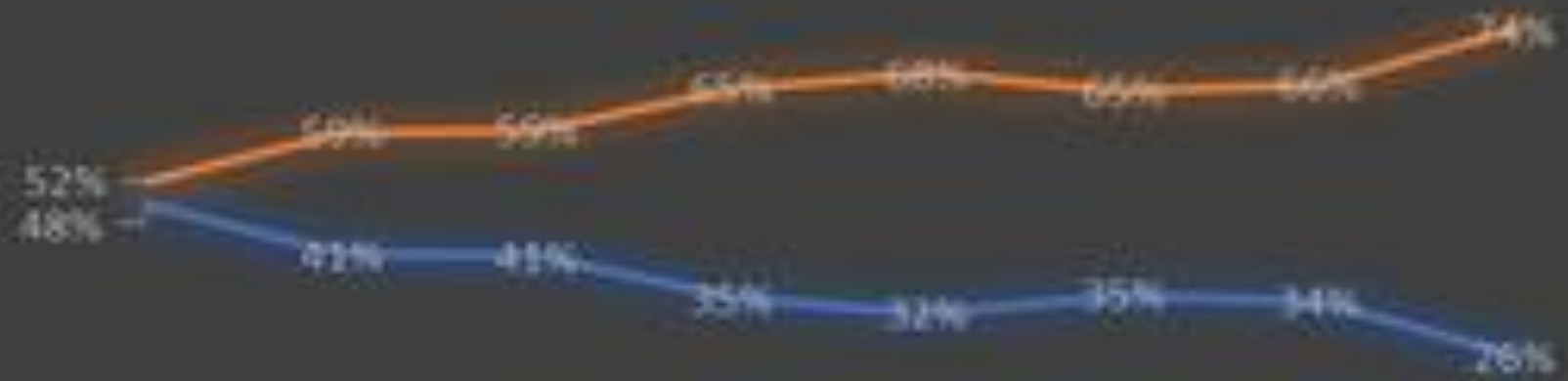
45 0.992 56 0.997

1 0.980 58 0.975

45 0.133 18 0.468

# Brecha salarial de las mujeres

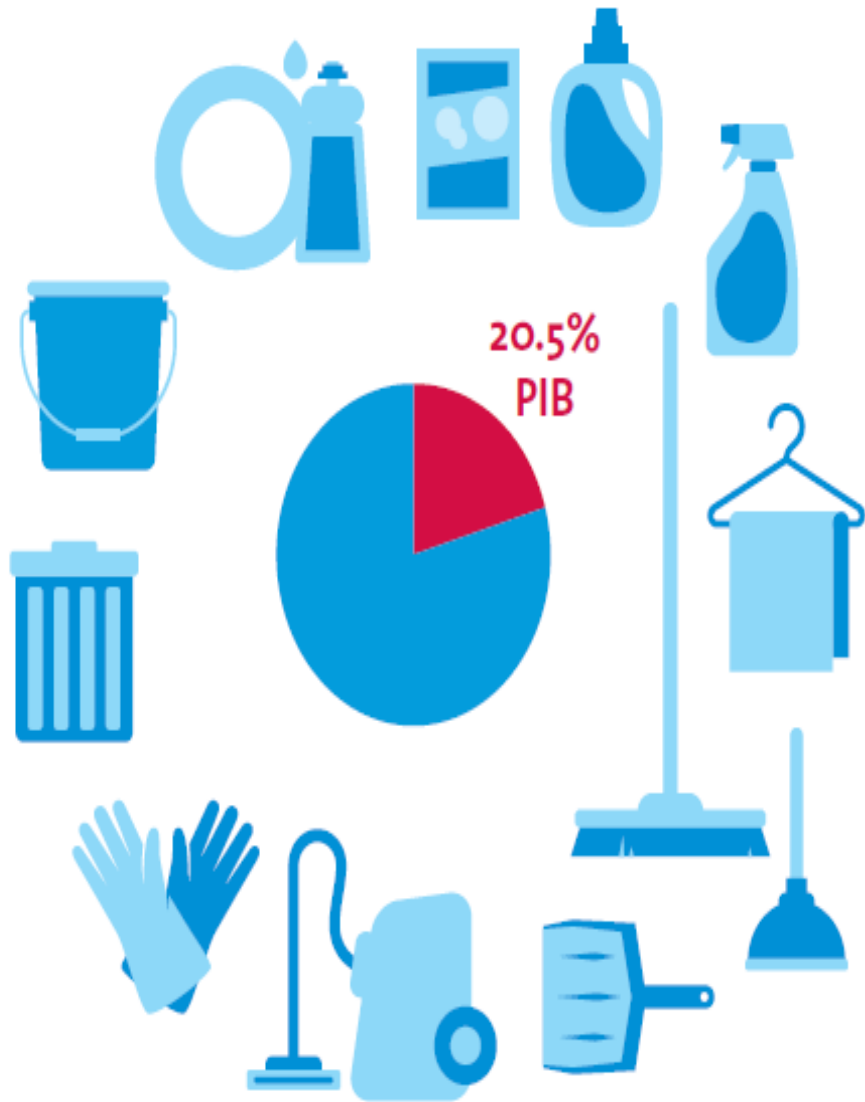
## Porcentaje de mujeres y hombres por rango salarial



Hasta 1 SM    Más de 1 y hasta 2 SM    Más de 2 y hasta 3 SM    Más de 3 y hasta 4 SM    Más de 4 y hasta 5 SM    Más de 5 y hasta 10 SM    Más de 10 y hasta 15 SM    Más de 15 SM

— Mujeres    — Hombres

# Valor del trabajo doméstico igualitario entre géneros



20.5% PIB



15.5%



5%

# Dinamismo de vulnerabilidad (RIOCCAAdapt 2020)

## PROGRESIÓN DE LA VULNERABILIDAD



# Gestión Integral de Riesgos de Desastres



(Narvaez et al 2009)

# Gracias por su atención

[http://www.afes-press.de/html/download\\_oswald.html](http://www.afes-press.de/html/download_oswald.html)

